



UNIVERSITAT
ROVIRA i VIRGILI

**Càtedra d'Economia
Local i Regional**

Diputació de Tarragona
Ajuntament de Tortosa
Ajuntament d'Ampostà

Afectabilitat estructural sectorial davant la pandèmia Coronavirus: una anàlisi comparativa territorial a Catalunya

Juan Antonio Duro Moreno
Catedràtic Departament d'Economia
Director de la CELiR
URV

Març 2020



Diputació Tarragona



MOTIVACIÓ

- ✓ Analitzar l'afectació de la pandèmia a nivell territorial (comarcal i àmbits), en clau de l'estructura sectorial d'aquestes
- ✓ Es tracta d'identificar els sectors productius considerats més essencials (o menys afectables en general) i avaluar el pes de la resta de sectors en l'estructura econòmica territorial
- ✓ L'afectabilitat sectorial es considera en termes relatius, considerant el global de Catalunya com a referència territorial
- ✓ No és, ni de bon tros, una avaluació d'impacte. L'índex d'afectabilitat sectorial relativa ordenaria el territoris segons la seva exposició sectorial (global) relativa, amb els sectors identificats com a no (o menys) essencials (el detall sectorial està determinat per a la disponibilitat de PIBs per sectors i comarques).
- ✓ Per fer-ho, s'han agafat dades de PIB sectorial de l'IDESCAT, que s'han combinat amb les dades detallades estructurals del BBVA Research (Anuari Economia Comarcal, AEC)
- ✓ En principi, un major índex “podria” indicar majors probabilitats de que la reducció del PIB fos més gran. Però, aquesta deducció és molt temptativa. Els resultats s'han de llegir en termes d'un rànquing u ordenació.



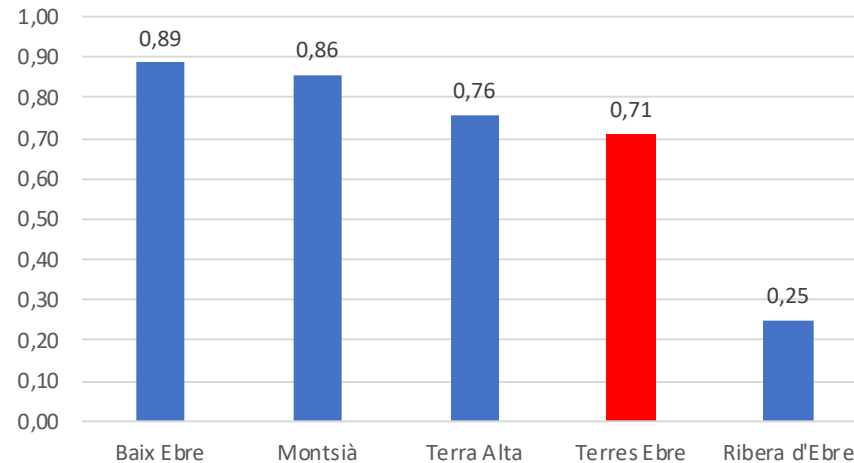
MÈTODE

- ✓ Els sectors seleccionats, com a menys afectables, serien:
 - Primari
 - Energia
 - Indústria agroalimentària
 - Indústria farmacèutica
 - Indústria química
 - Indústria electrònica
 - Comerç
 - Serveis Transports
 - Serveis informació i comunicacions
 - Serveis Financers
 - Serveis Públics
- ✓ L'anàlisi es molt agregada. Alguns d'aquests sectors inclouen subsectors més afectables, com és el cas del comerç (detall de productes no essencials). En tot cas, l'exclusió comerç no canvia qualitativament les ordenacions. Pot seleccionar-se altra llista. Pensem, però, que és una elecció raonable amb la informació que tenim.
- ✓ Un cop conegut el pes sectorial comarcal d'aquests sectors tenim el pes de la resta. Aquest pes s'ha relativitzat per la mitjana catalana per tenir un Índex Afectabilitat Estructural. (IAE)



RESULTATS

Índex Afectabilitat Estructural Terres Ebre



Font: elaboració pròpia a partir dades IDESCAT i BBVA Research (AEC)

**Per sota 1 indicaria menor afectabilitat estructural que la mitjana catalana. L'afectació estructural a l'Ebre està per sota!!!
Bàsicament, això és pel pes del sector primari i l'agroalimentari**

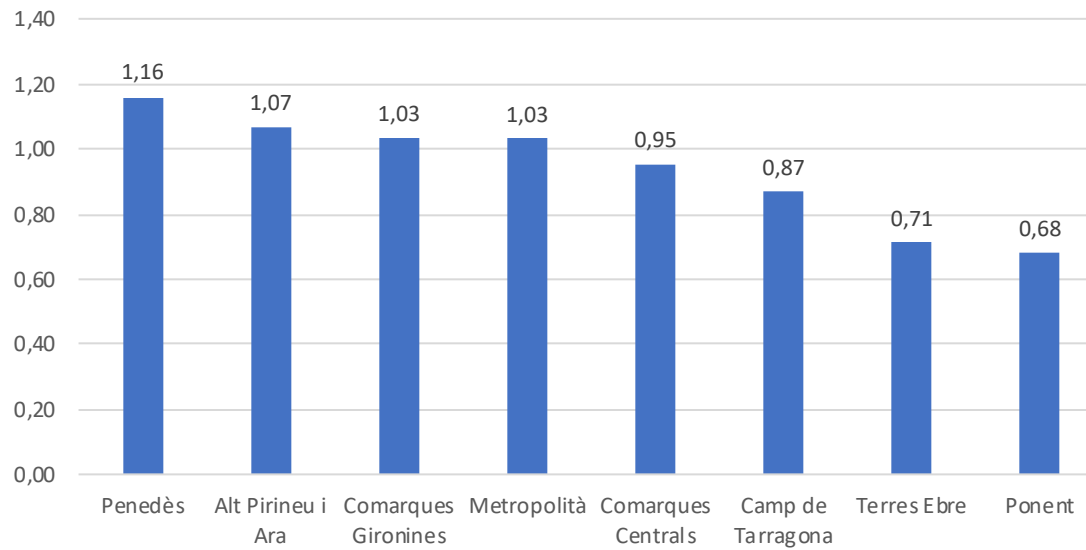


UNIVERSITAT
ROVIRA i VIRGILI

Càtedra d'Economia
Local i Regional
Diputació de Tarragona
Ajuntament de Tortosa
Ajuntament d'Amposta

RESULTATS

Índex Afectació Estructural



Font: elaboració pròpia a partir dades IDESCAT i BBVA Research (AEC)

Afectació estructural més gran al Penedès i l'Alt Pirineu i l'Aran (sector turístic i oci)



UNIVERSITAT
ROVIRA i VIRGILI

Càtedra d'Economia
Local i Regional
Diputació de Tarragona
Ajuntament de Tortosa
Ajuntament d'Ampostà

RESULTATS

Índex Afectació Estructural. Comarques amb valors elevats

	IAE
Aran	1,38
Cerdanya	1,34
Baix Penedès	1,34
Garraf	1,28
Baix Empordà	1,24
Anoia	1,18
Alta Ribagorça	1,18
Solsonès	1,15
Alt Camp	1,13
Alt Empordà	1,13
Selva	1,12

Font: elaboració pròpia a partir dades IDESCAT i BBVA Research (AEC)



RESULTATS

Índex Afectació Estructural. Comarques amb valors menors

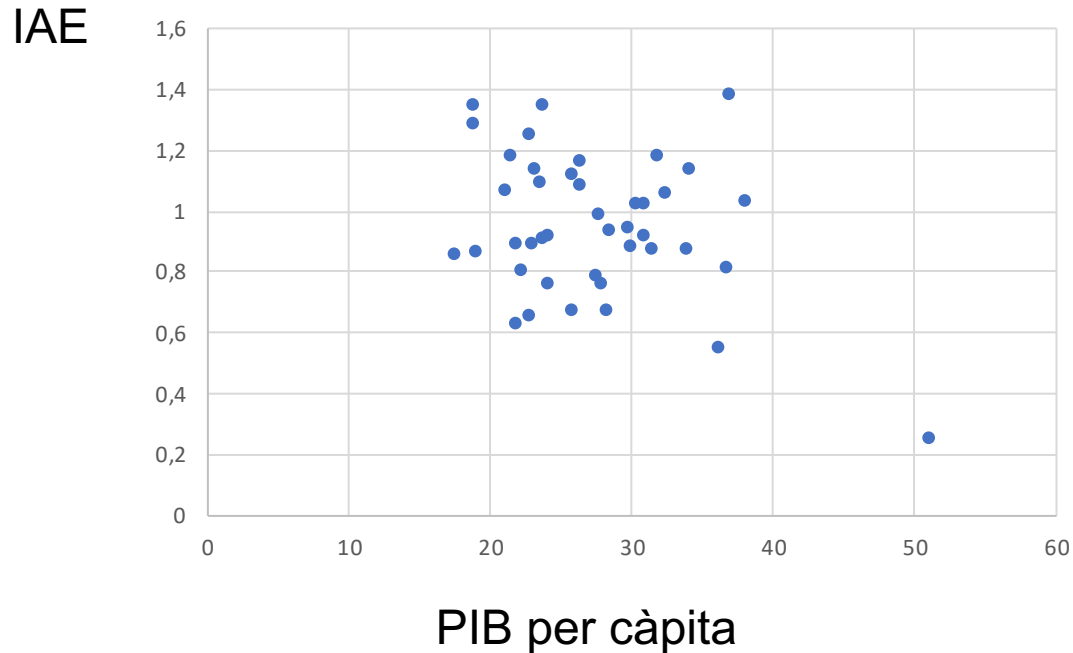
	IAE
Tarragonès	0,80
Alt Urgell	0,80
Urgell	0,78
Terra Alta	0,76
Pla d'Urgell	0,75
Noguera	0,67
Segrià	0,67
Garrigues	0,65
Pallars Jussà	0,63
Segarra	0,55
Ribera d'Ebre	0,25

Font: elaboració pròpia a partir dades IDESCAT i BBVA Research (AEC)



RESULTATS

Índex Afectació Estructural. i Comarques. Correlació.



No hi ha correlació significativa!!!

Font: elaboració pròpia a partir dades IDESCAT i BBVA Research (AEC)



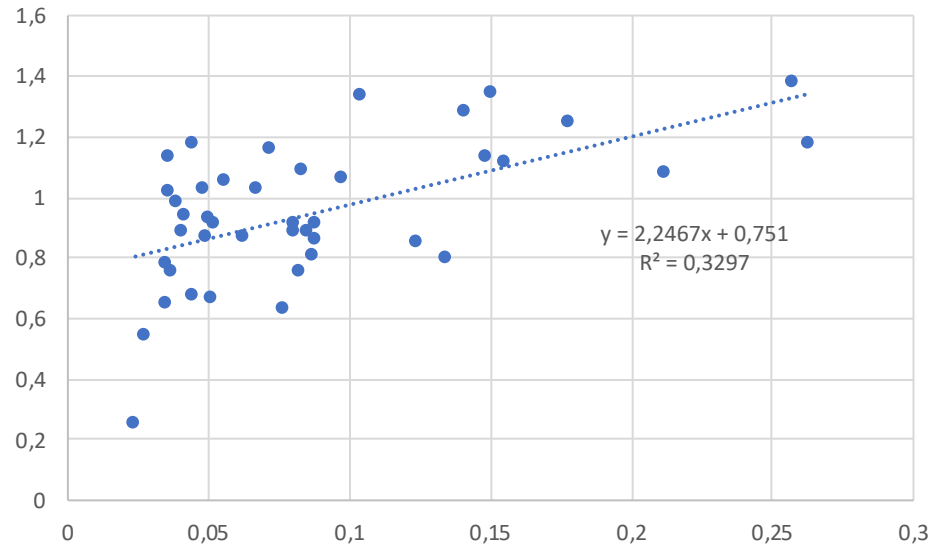
UNIVERSITAT
ROVIRA I VIRGILI

Càtedra d'Economia
Local i Regional
Diputació de Tarragona
Ajuntament de Tortosa
Ajuntament d'Ampost

RESULTATS

Índex Afectació Estructural. i Comarques. Correlació.

IAE



**Correlació
positiva!!!**

Pes VAB hostaleria

Font: elaboració pròpia a partir dades IDESCAT i BBVA Research (AEC)



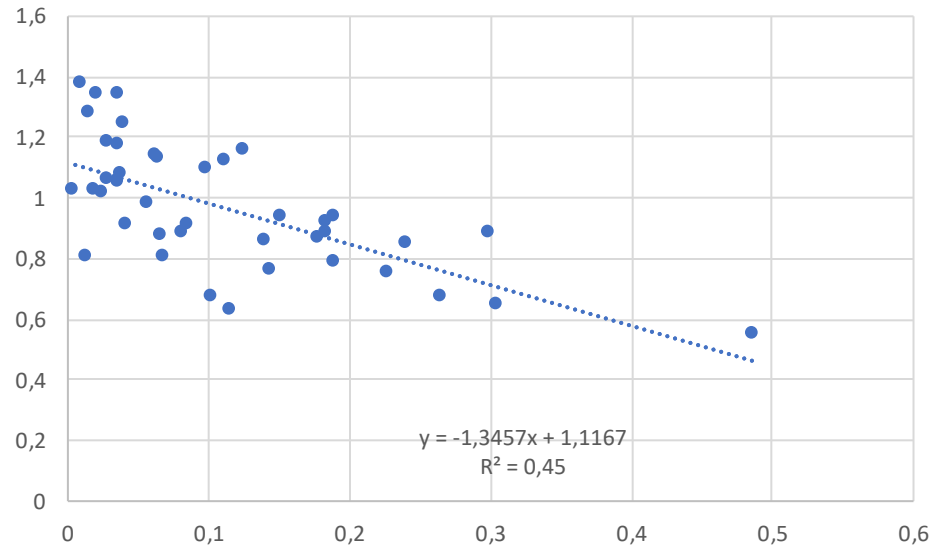
UNIVERSITAT
ROVIRA I VIRGILI

Càtedra d'Economia
Local i Regional
Diputació de Tarragona
Ajuntament de Tortosa
Ajuntament d'Ampostà

RESULTATS

Índex Afectació Estructural. i Comarques. Correlació.

IAE



**Correlació
negativa!!!**

Pes VAB Primari+ind agroal

Font: elaboració pròpia a partir dades IDESCAT i BBVA Research (AEC)



UNIVERSITAT
ROVIRA I VIRGILI

Càtedra d'Economia
Local i Regional
Diputació de Tarragona
Ajuntament de Tortosa
Ajuntament d'Ampostà

GRÀCIES!!!

juanantonio.duro@urv.cat



UNIVERSITAT
ROVIRA i VIRGILI

**Càtedra d'Economia
Local i Regional**
Diputació de Tarragona
Ajuntament de Tortosa
Ajuntament d'Amposta