



UNIVERSITAT  
ROVIRA i VIRGILI

**Càtedra d'Economia  
Local i Regional**

Diputació de Tarragona  
Ajuntament de Tortosa  
Ajuntament d'Amposta

# **Creixement econòmic comarques amb risc despoblament i regressió demogràfica. 2012-2017**

**Juan Antonio Duro  
Catedràtic Departament d'Economia  
Director CELIR  
URV**

**Març 2020**



**Diputació Tarragona**



## BUTLLETÍ CONJUNTURA LOCAL TERRES EBRE. 4rt TRIMESTRE 2019

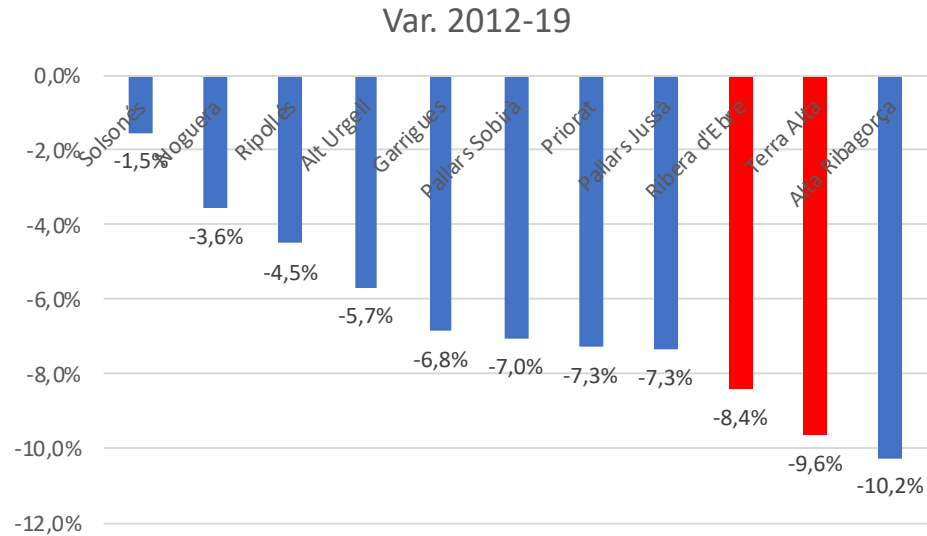
	2012			2019			Var. 2012-19
	Població	Superfície	Densitat	Població	Superfície	Densitat	
Alt Urgell	21.386	1.447,50	14,8	20.177	1.447,46	13,9	-5,65%
Alta Ribagorça	4.235	426,9	9,9	3.802	426,86	8,9	-10,22%
Pallars Sobirà	7.457	1.377,90	5,4	6.932	1.377,92	5,0	-7,04%
Pallars Jussà	14.113	1.343,10	10,5	13.080	1.343,09	9,7	-7,32%
Terra Alta	12.713	743	17,1	11.490	743,04	15,5	-9,62%
Priorat	9.971	498,6	20,0	9.245	498,61	18,5	-7,28%
Noguera	40.200	1.784,10	22,5	38.770	1.784,07	21,7	-3,56%
Garrigues	20.212	797,7	25,3	18.833	797,7	23,6	-6,82%
Ripollés	26.268	956,6	27,5	25.087	956,62	26,2	-4,50%
Ribera d'Ebre	23.867	827,3	28,8	21.865	827,32	26,4	-8,39%
Solsonés	13.676	1.001,20	13,7	13.469	1.001,24	13,5	-1,51%
<b>Total</b>	<b>194.098</b>	<b>11.204</b>	<b>17,3</b>	<b>182.750</b>	<b>11.204</b>	<b>16,3</b>	<b>-5,85%</b>

**Les comarques de menor densitat experimenten significades baixades població. Destaquen Alta Ribagorça, els Pallars, Terra Alta i Ribera, amb reduccions de més del 7%!!!**



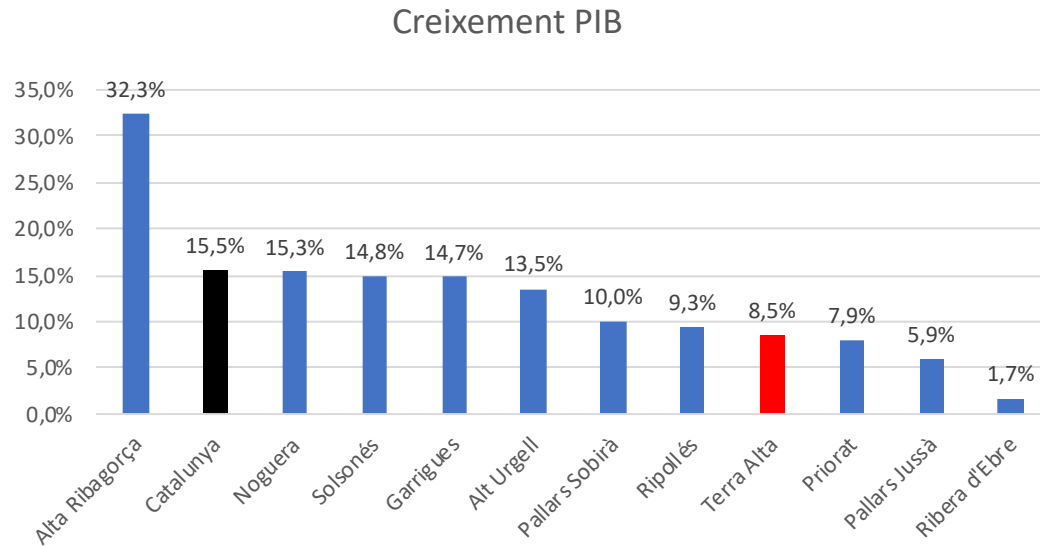
UNIVERSITAT  
ROVIRA i VIRGILI

Càtedra d'Economia  
Local i Regional  
Diputació de Tarragona  
Ajuntament de Tortosa  
Ajuntament d'Amposta



**El ranking segons variació població 2012-2019 entre el grup de comarques ...**

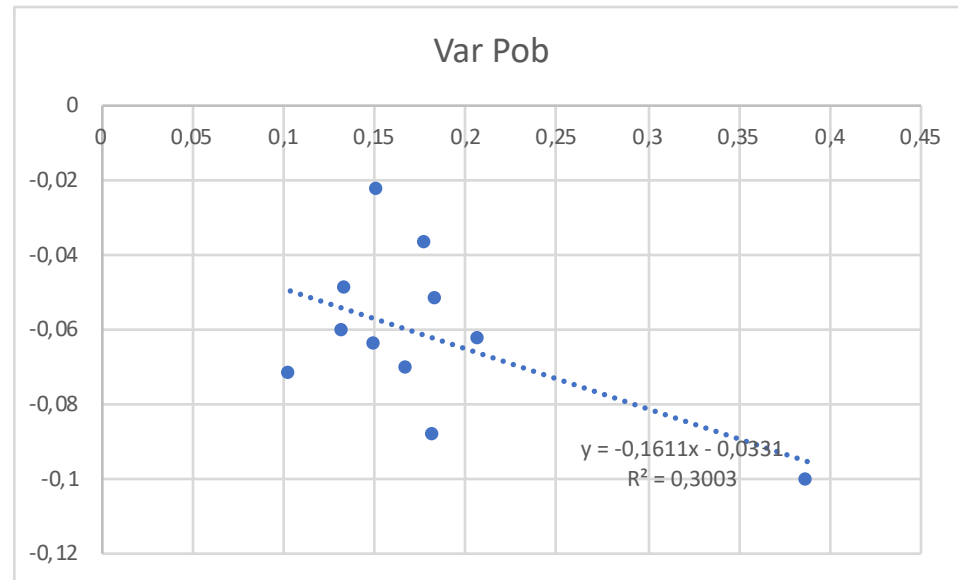




**Malgrat les dades de població, els PIBs creixen i en i una part comarques en línia mitjana catalana (Noguera, Solsonés o Garrigues)**



Creix Pob, 2012-2017



Creix PIB, 2012-2017

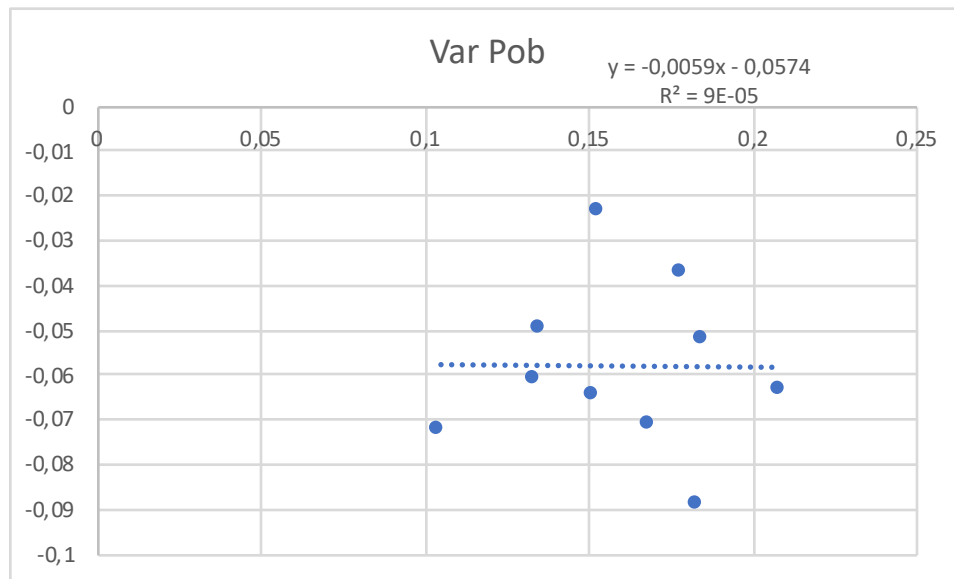
**De fet, fins i tot, la correlació és negativa entre aquestes variables: major creixement PIB major baixada població. Problema: poques observacions i paper d'Alta Ribagorça**



UNIVERSITAT  
ROVIRA I VIRGILI

Càtedra d'Economia  
Local i Regional  
Diputació de Tarragona  
Ajuntament de Tortosa  
Ajuntament d'Ampostà

Creix Pob, 2012-2017



Creix PIB, 2012-2017

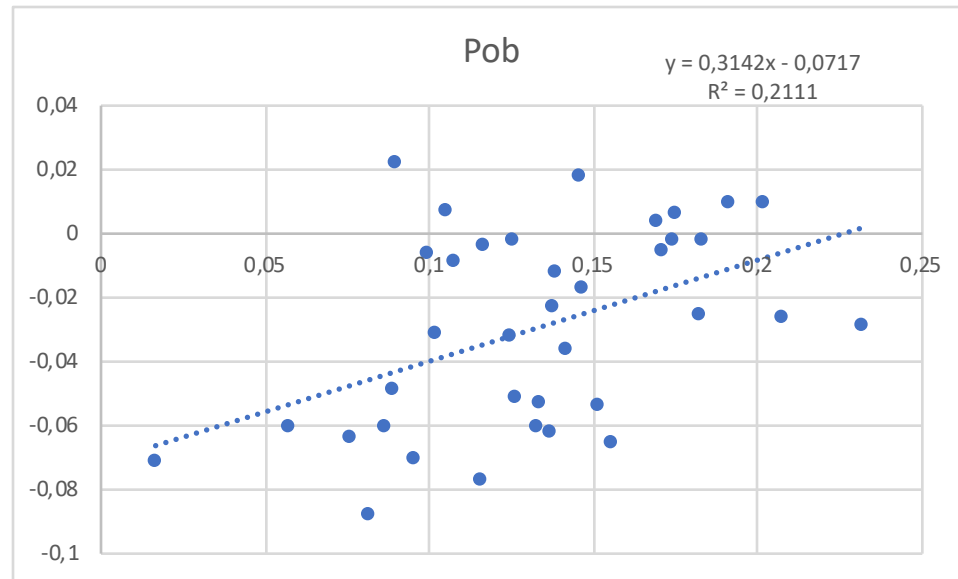
**De fet, si eliminem pel seu caràcter atípic l'Alta Ribagorça no hi ha correlació en les comarques entre creix PIB i creix població...**



UNIVERSITAT  
ROVIRA I VIRGILI

Càtedra d'Economia  
Local i Regional  
Diputació de Tarragona  
Ajuntament de Tortosa  
Ajuntament d'Ampostà

Creix Pob, 2012-2017



Creix PIB, 2012-2017

**Si anàlisi el fem per a totes les comarques catalanes la correlació és positiva però no és especialment significativa. Errors.**

**APRENTATGE: encara que hi ha certa associació, el PIB es lluny de recollir totes les dinàmiques de població. De fet, com hem vist hi ha comarques que creixen força i que perden població. Hem d'anar més enllà del PIB, doncs!**



UNIVERSITAT  
ROVIRA I VIRGILI

Càtedra d'Economia  
Local i Regional  
Diputació de Tarragona  
Ajuntament de Tortosa  
Ajuntament d'Ampostà

## I ara mirem l'ocupació i la població ...

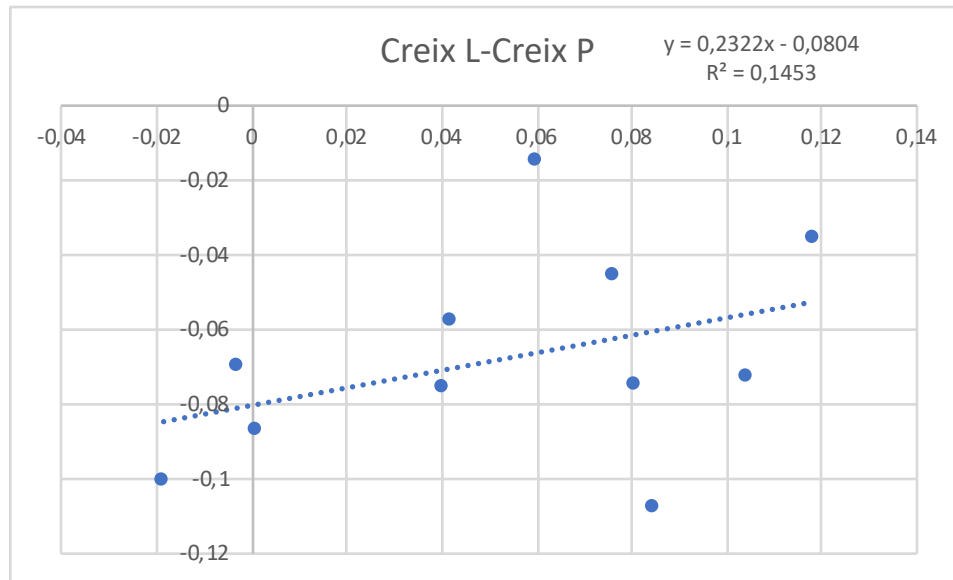
	Var Pob 2012-2019	Var Cotitzants 2012-2019
Alt Urgell	-5,65%	4,33%
Alta Ribagorça	-10,22%	8,85%
Pallars Sobirà	-7,04%	11,01%
Pallars Jussà	-7,32%	4,16%
Terra Alta	-9,62%	-1,82%
Priorat	-7,28%	8,44%
Noguera	-3,56%	12,59%
Garrigues	-6,82%	-0,27%
Ripollés	-4,50%	7,93%
Ribera d'Ebre	-8,39%	0,12%
Solsonés	-1,51%	6,18%
<b>Catalunya</b>	<b>1,38%</b>	<b>17,90%</b>

**Majoritàriament, les comarques que perden població incrementen cotitzants!!!**





## Creix Població, 2012-2019



## Creix Cotitzants, 2012-2019

**Si creix més la cotització tendeix a baixar menys la població, però és una correlació força dèbil en aquestes comarques**

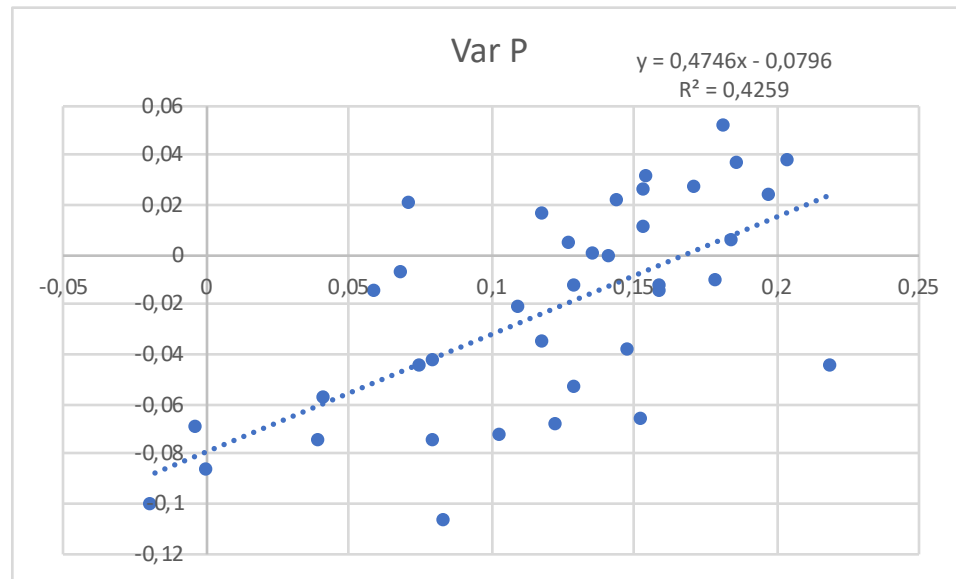


UNIVERSITAT  
ROVIRA I VIRGILI

Càtedra d'Economia  
Local i Regional

Diputació de Tarragona  
Ajuntament de Tortosa  
Ajuntament d'Amposta

## Creix Població, 2012-2019



## Creix Cotitzants, 2012-2019

**A nivell totes comarques correlació significativa. Segons tendència Perquè població incrementi cotitzants haurien d'haver augmentat més d'un 15%**



UNIVERSITAT  
ROVIRA I VIRGILI

Càtedra d'Economia  
Local i Regional  
Diputació de Tarragona  
Ajuntament de Tortosa  
Ajuntament d'Amposta

## Impactes coronavirus

- Impactes sobre cadena aprovisionaments. Perdua d'activitat sector industrial
  - Pèrdua activitat sector transport
  - Clara pèrdua activitat sector turístic, i més en destinacions depenents mercat internacional i de producte cultural i de negocis (no sol i platja). Turisme urbà, p. ex (turisme low season)
  - Baixades borses. Pèrdua valor inversions financeres
  - Incertesa. Aturada momentànea inversions productives
- 
- ✓ Els impactes s'acceleraran i depenen estrictament de la duració. Hipotetitzant una reconducció del problema en aprox. 2 mesos l'impacte podria ser relativament manegable.
  - ✓ És absolutament vital que el coronavirus entri en fase de correcció abans de finals de maig, perquè no toqui la temporada turística. Penso que un cop passada la tempesta n'hi haurà una forta recuperació que mitigarà els efectes globals en tot l'any. Les borses, per exemple, en quan entri la pandèmia en control reaccionaran fortament a l'alça



**GRÀCIES!!!**

**juanantonio.duro@urv.cat**



**UNIVERSITAT  
ROVIRA i VIRGILI**

**Càtedra d'Economia  
Local i Regional**  
Diputació de Tarragona  
Ajuntament de Tortosa  
Ajuntament d'Amposta